

# LES 1

A) Schrijf de toonladder van sol groot, duid de halve tonen aan en zet een T onder de tonica en een D onder de dominant.



B) Vul aan: a) De VII<sup>de</sup> noot in een kleine tertstoonladder noemt men de .....

b) De VII<sup>de</sup> noot in een grote tertstoonladder noemt men de .....

c) De gronddrieklank in een toonaard wordt gevormd door de ....., .....<sup>de</sup> en de .....<sup>de</sup> noot.

d) In een kleine tertstoonladder liggen de halve tonen tussen de .....<sup>de</sup> en de .....<sup>de</sup> noot en tussen de .....<sup>de</sup> en de .....<sup>de</sup> noot.

C) Schrijf in letterbenaming:

- a) La  $\flat$  ..... c) Sol  $\sharp$  ..... e) Si ..... g) Fa .....  
 b) Do  $\sharp$  ..... d) Re  $\flat$  ..... f) Mi  $\flat$  ..... h) La  $\sharp$  .....

# LES 2

A) Trek maatstrepen:



B) Vul aan met het gevraagde (N=noot R=rust).

3/4

1 N          3 N          1 R

6/8

1 R                          1 N 2 N

## LES 3

A) Schrijf de gekoppelde ritmes zonder koppelteken.

2/4

2/4

B) Juist of fout. Indien fout, verbeter:

a) duurt twee tellen in de maat  $\frac{2}{4}$  .....

b) duurt even lang als in de maat  $\frac{3}{4}$  .....

c) kan je ook schrijven als .....

# LES 4

A) Bepaal de voortekening van:

- a. Mi groot: .....
- b. Re  $\flat$  groot: .....
- c. La groot: .....
- d. Mi  $\flat$  groot: .....
- e. Fa groot: .....

B) Bepaal de toonaard:

- a. 2  $\sharp$  = .....
- b. 5  $\flat$  = .....
- c. 1  $\sharp$  = .....
- d. 4  $\flat$  = .....
- e. 2  $\flat$  = .....



# LES 5

A) Zoek de aanverwante toonaard:

- a. De aanverwante toonaard van re groot = .....
- b. De aanverwante toonaard van fa klein = .....
- c. De aanverwante toonaard van mi  $\flat$  groot = .....
- d. De aanverwante toonaard van do  $\sharp$  klein = .....
- e. De aanverwante toonaard van re klein = .....

B) Vul aan:

Voortekening	Grote tertstoonladder	Kleine tertstoonladder
	Sol groot	
		Fa $\sharp$ klein
2 $\flat$		
	Re $\flat$ groot	

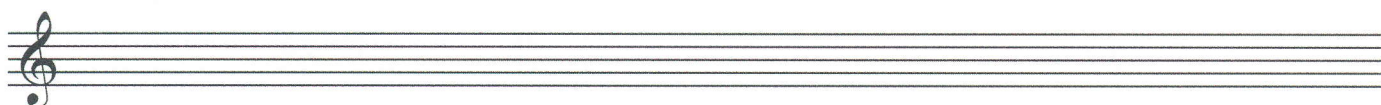
# LES 6

A)

- a. In welke toonaard is zangles 6A geschreven ? .....
- b. Naar welke toonaard moduleren we ? .....

B)

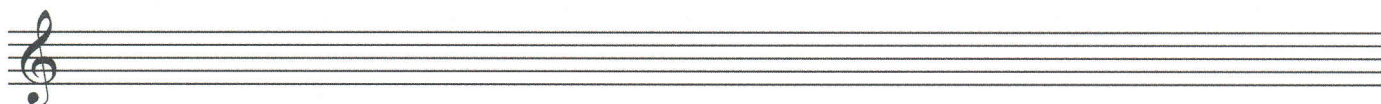
Schrijf deze twee toonladders en duid de halve tonen aan.



# LES 7

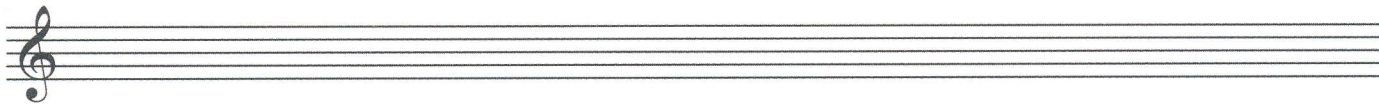
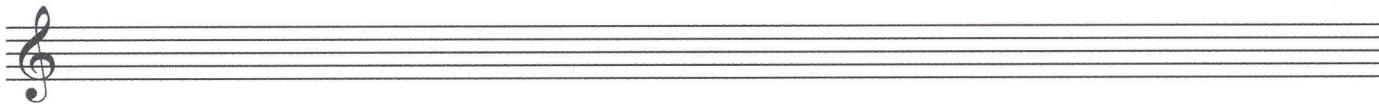
A)

Schrijf de toonladder van mi klein in de drie wendingen en duid de halve tonen aan.



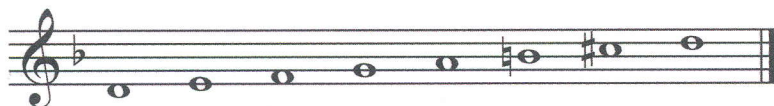
B)

Schrijf de toonladder van fa klein in de drie wendingen duid de halve tonen aan.

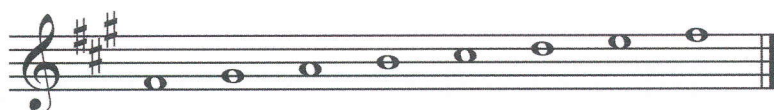


C)

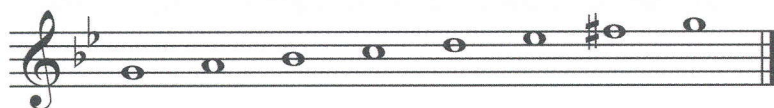
In welke wendingen zijn volgende toonladders geschreven? Duid ook de halve tonen aan.



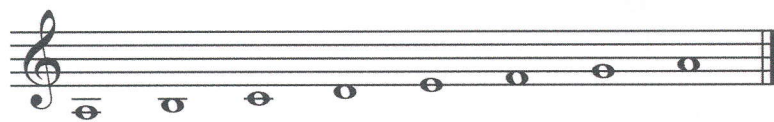
.....



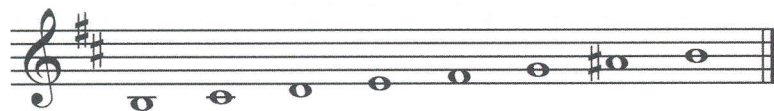
.....



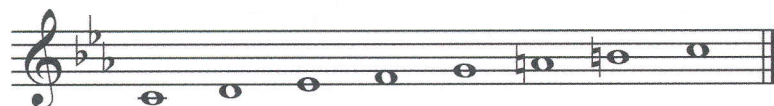
.....



.....



.....



.....

# LES 8

A) Schrijf een ritmische zin van acht maten. Gebruik minstens vier van de nieuwe ritmes uit les 8.

B) Trek maatstrepen en duid de tellen aan.

# LES 9

A) Maak het gevraagde interval:

B) Geef naam, inhoud en hoedanigheid:

# LES 10

A) Lied: Een kalamanden rok.

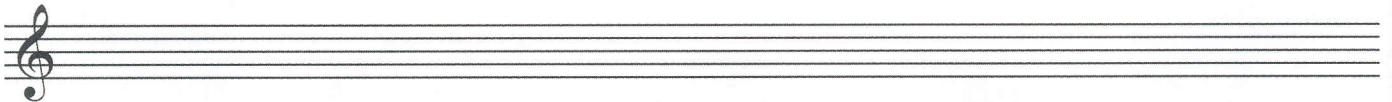
## Een kalamanden rok

Een ka - le - man - den rok, een wit mant - lijn - tje d'rop en  
weet je waar da'k weu - nen al in Sint - Gil - lis dorp Een  
lijn - wa - den ka zak je Een bie ze — bo - men rok En  
zou'k daar me niet la chen, de fruit - pan op zijn kop

A. Welke twee toonaarden worden gebruikt in dit volkslied?

..... en .....

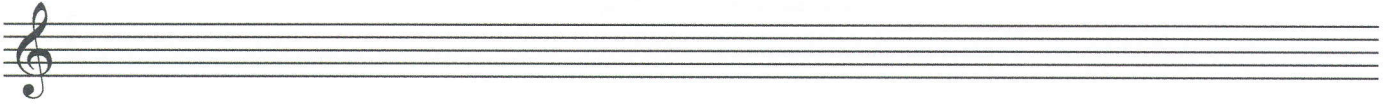
B. Schrijf deze twee toonladders en duid de halve tonen aan.



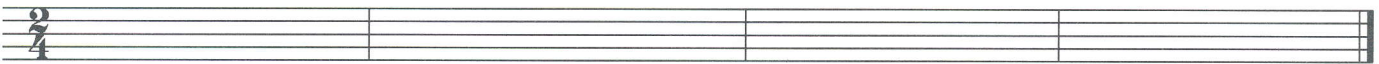
C. Welke zijn de aanverwante toonladders?

..... en .....

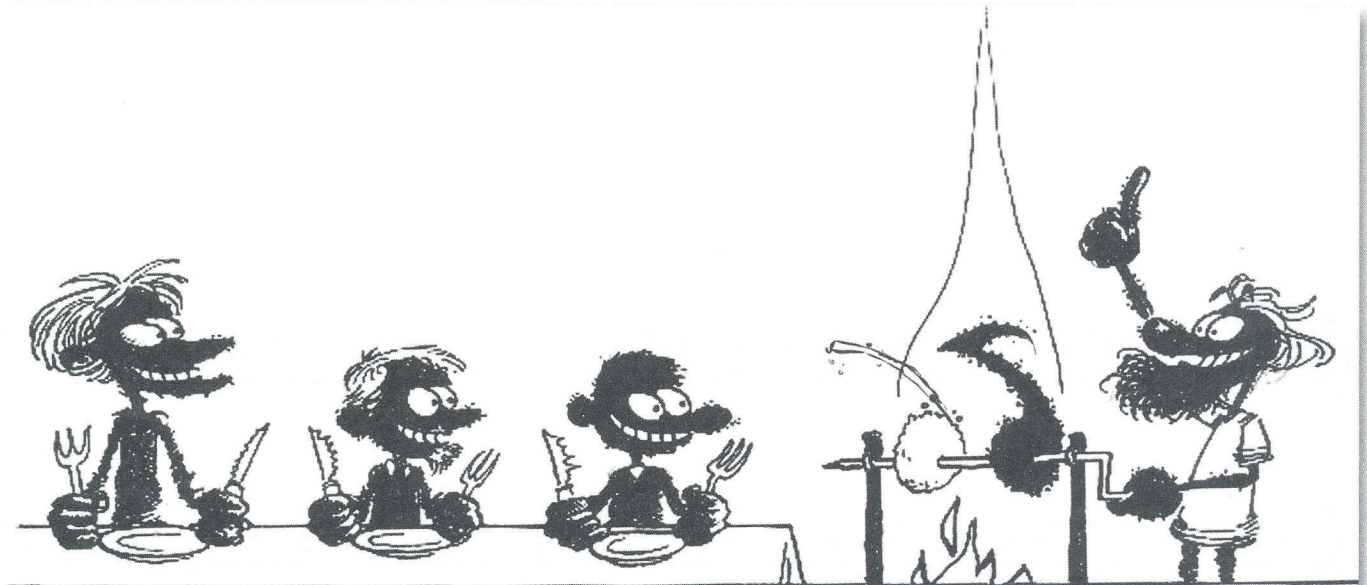
D. Schrijf de eerste in de drie wendingen:



E. Geef van de omcirkelde intervallen naam, inhoud en hoedanigheid:



.....



VOORALEER JE MUZIEK KAN SPELEN, MOET JE DE NOTEN IN JE BUIK JOELEN, ZEI DE LEERKRACHT