

LES 18. DE TOONLADDER VAN DO GROOT. TONICA / MEDIANT / DOMINANT

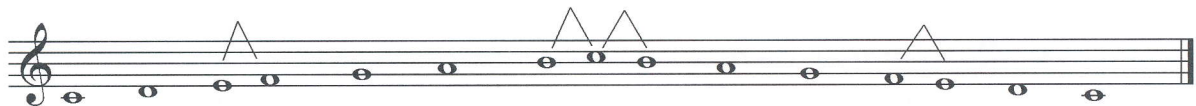
Een toonladder is een reeks van 8 opeenvolgende noten.

In dit geval spreken we van de toonladder van do groot.

Do, omdat de toonladder begint en eindigt met een do, en groot omdat de toonladder begint met een grote terts (zie les 23).

Kenmerkend voor de toonladder is de specifieke opeenvolging van hele en halve tonen. Voor de grote tertstoonladder is dit :

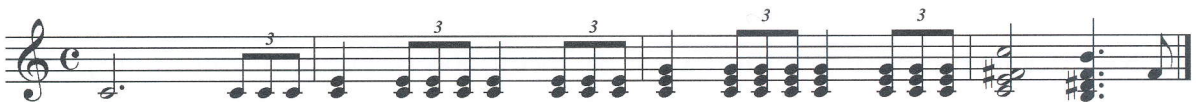
1 – 1 – ½ – 1 – 1 – 1 – ½.



Jacques Offenbach (1819-1880) : Orfeus in de onderwereld (CanCan).

De eerste noot van de toonladder noemen we de tonica of de grondnoot, de derde noot is de mediant of de middelnoot en de vijfde noot is de dominant of beheersende noot.

Deze drie klanken samen vormen de gronddrieklank van de toonladder (een drieklank gevormd op de tonica van de toonladder). De grond-drieklank van de toonladder van do is dus : do – mi – sol.



Felix Mendelssohn (1809-1847): Bruidsmars uit Midzomernachtsdroom.

Samenvatting

Een toonladder is een reeks van 8 opeenvolgende noten.

De eerste noot bepaalt de naam van de toonladder.

In een grote tertstoonladder liggen de halve tonen tussen III-IV en VII-VIII.

De eerste, derde en vijfde noot van een toonladder vormen samen de gronddrieklank.